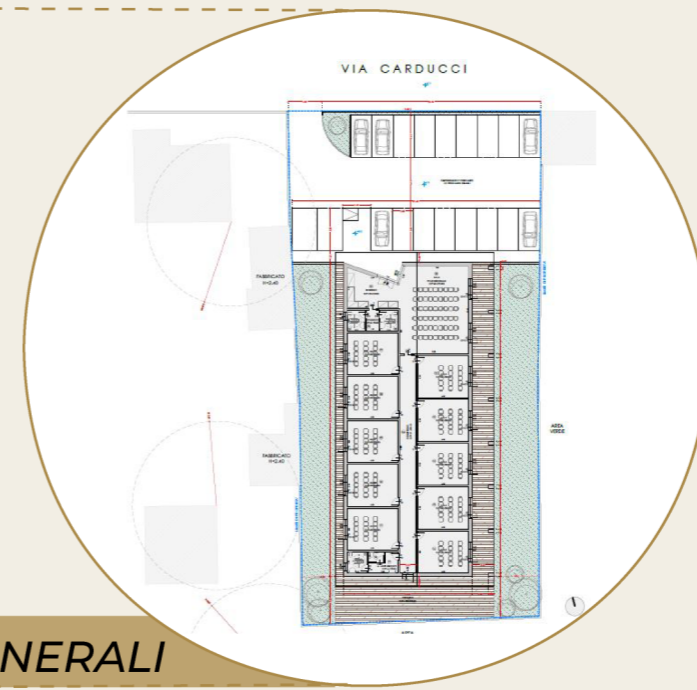
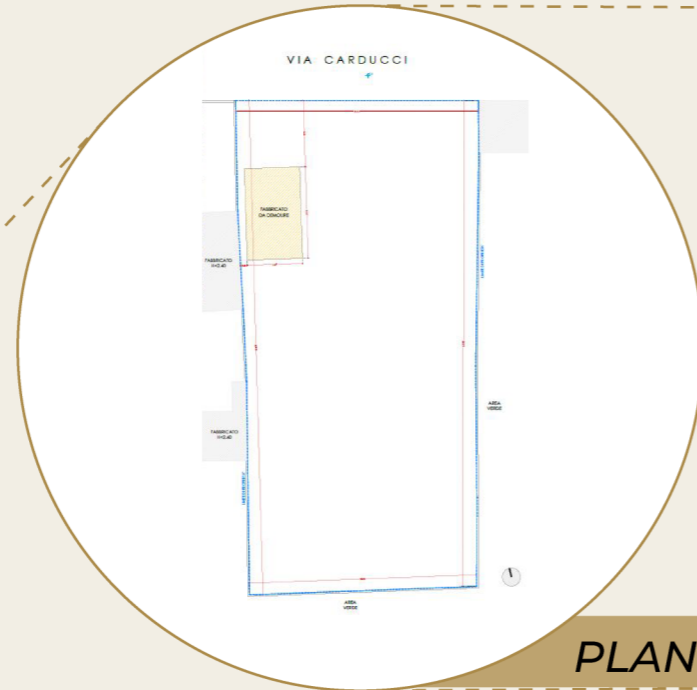
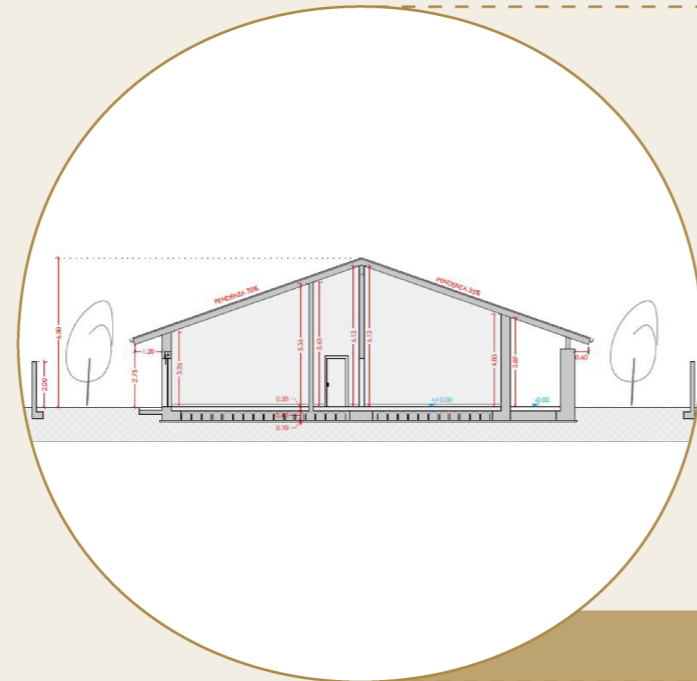


COME_IN - Comune di Buscate - Edificio comunale sito in Via Carducci



PLANIMETRIE GENERALI



PROGETTO

STRATEGIE DI PROGETTO	
RIQUALIFICAZIONE EDIFICI DEGRADATI O SOTTOUTILIZZATI	
RIQUALIFICAZIONE DI AREE DEGRADATE O SOTTOUTILIZZATE	
MIGLIORAMENTO DEL DECORO URBANO	
PROMOZIONE DI ATTIVITA' SPORTIVE	
PROMOZIONE DI ATTIVITA' CULTURALI	
PROMOZIONE DI ATTIVITA' SOCIALI	
PROMOZIONE DI ATTIVITA' ECONOMICHE	
PROMOZIONE DI ATTIVITA' RICREATIVE E AGGREGATIVE	
PROMOZIONE DI ATTIVITA' SOCIOASSISTENZIALI	
MIGLIORAMENTO DELL'INCLUSIONE SOCIALE	
INTERVENTI DI SMART CITY	
TRAPOSRTO SOSTENIBILE	
MIGLIORAMENTO DELL'ACCESSIBILITA'	
RIFUNZIONALIZZAZIONE ECOSISTEMICA	
RISPARMI CONSUMI ENERGETICI	
USO SOSTENIBILE DEL SUOLO	
Strategie attivate	Strategie non attivate

Realizzazione di uno spazio dedicato alle associazioni (culturali, sociali, ricreative, etc.) con **aula polifunzionale** (auditorium per le conferenze, sale riunioni, impianti audiovisivi, etc) serviti da un'area a **parcheggio antistante**, attraverso la **ristrutturazione** del corpo di fabbrica esistente, in pessime condizioni di manutenzione e parzialmente crollato.

Area rigenerata: 1.740 mq
 Risparmio energetico: 9,46 TEP/anno
 Costo Totale: € 2.028.903,00
 Finanziamento PNRR: € 1.275.000,00
 Fine lavori: 2024

- **Valorizzazione di un'area dismessa**, ma di particolare interesse storico, attraverso la **progettazione di un edificio attento alla tradizione**, proponendo a fianco di elementi che richiamano l'**architettura rurale**, **elementi di forte modernità** per poter accogliere **nuove funzioni**
- Realizzazione di uno **spazio verde fruibile** e relativa **progettazione degli ambienti interni**, con un accento particolare al **comfort**, alla **sostenibilità ambientale** e al **risparmio energetico**



Città Metropolitana di Milano

M5C2 – Investimento 2.2 – PIANI URBANI INTEGRATI

COME_IN spazi e servizi di INclusione per le COMunità METropolitane



INCLUSIONE