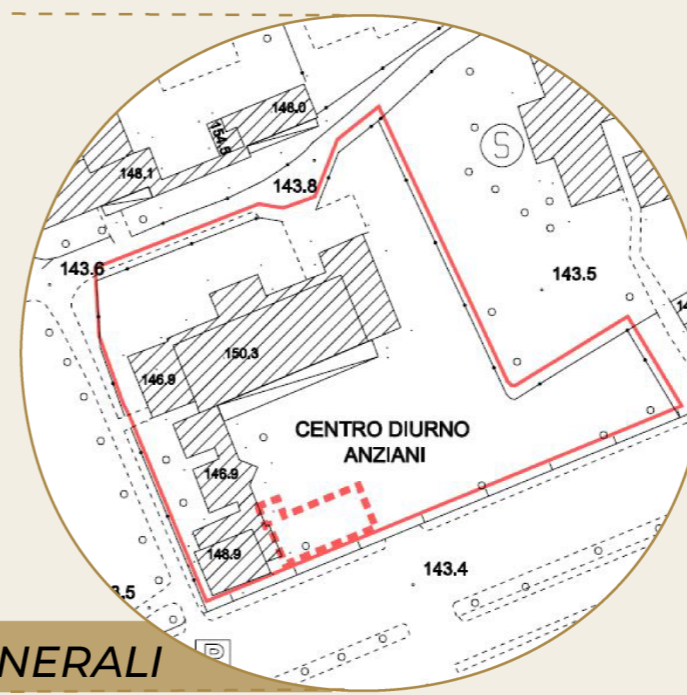
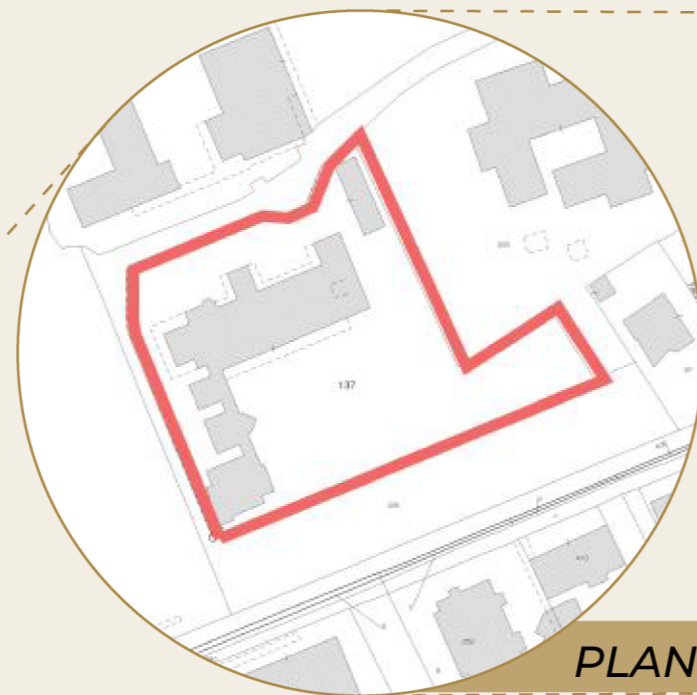
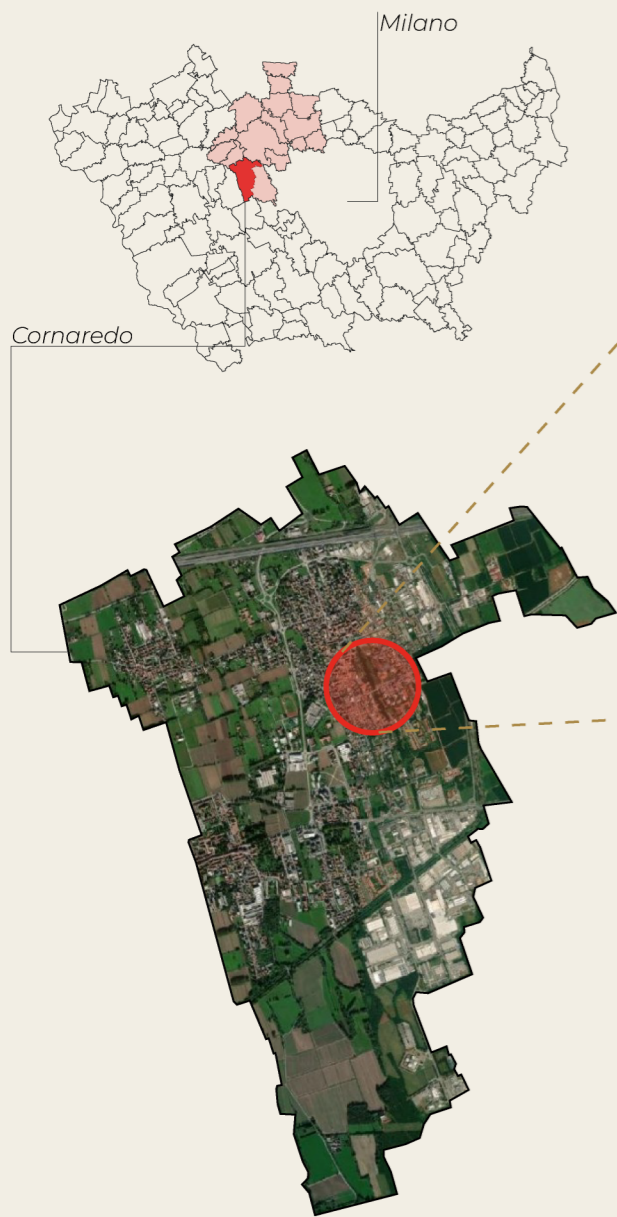
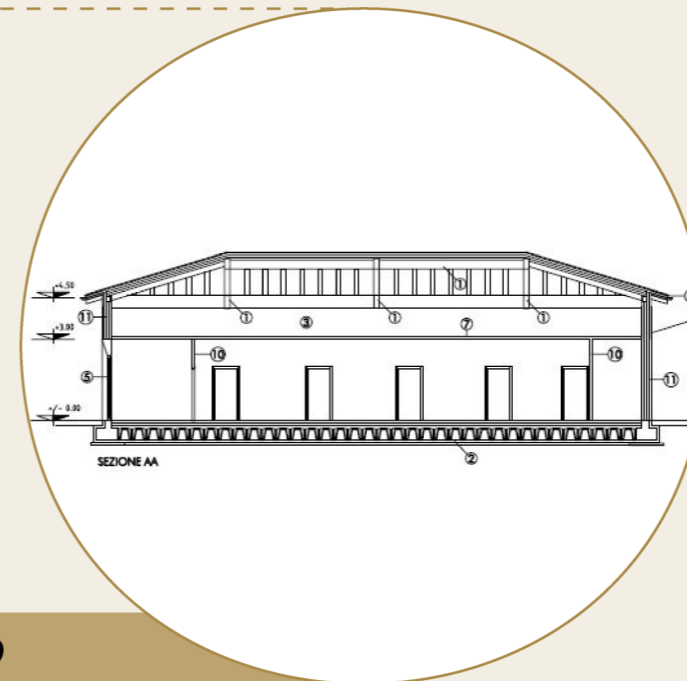


# COME\_IN - Comune di Cornaredo - Centro anziani 'Il Melograno' sito in Via Brera



PLANIMETRIE GENERALI



PROGETTO

## STRATEGIE DI PROGETTO

RIQUALIFICAZIONE EDIFICI DEGRADATI O SOTTOUTILIZZATI	Strategie attivate
RIQUALIFICAZIONE DI AREE DEGRADATE O SOTTOUTILIZZATE	Strategie attivate
MIGLIORAMENTO DEL DECORO URBANO	Strategie non attivate
PROMOZIONE DI ATTIVITA' SPORTIVE	Strategie non attivate
PROMOZIONE DI ATTIVITA' CULTURALI	Strategie non attivate
PROMOZIONE DI ATTIVITA' SOCIALI	Strategie attivate
PROMOZIONE DI ATTIVITA' ECONOMICHE	Strategie non attivate
PROMOZIONE DI ATTIVITA' RICREATIVE E AGGREGATIVE	Strategie non attivate
PROMOZIONE DI ATTIVITA' SOCIOASSISTENZIALI	Strategie attivate
MIGLIORAMENTO DELL'INCLUSIONE SOCIALE	Strategie attivate
INTERVENTI DI SMART CITY	Strategie non attivate
TRASPORTO SOSTENIBILE	Strategie non attivate
MIGLIORAMENTO DELL'ACCESSIBILITA'	Strategie non attivate
RIFUNZIONALIZZAZIONE ECOSISTEMICA	Strategie non attivate
RISPARMI CONSUMI ENERGETICI	Strategie non attivate
USO SOSTENIBILE DEL SUOLO	Strategie non attivate

**Realizzazione del Centro anziani** denominato 'Il Melograno' al fine di **aumentare i servizi offerti** a sportello dal Settore Servizi Sociali, e **riconvertire gli spazi ora utilizzati da uffici comunali per attività sociali rivolte agli anziani.**

Area rigenerata: 5.663 mq  
 Risparmio energetico: 1,51 TEP/anno  
 Costo Totale: € 363.084,24  
 Finanziamento PNRR: € 308.621,60  
 Fine lavori: 2023

- L'intervento prevede la **riqualificazione e ampliamento di una struttura esistente** situata **all'interno del parco pubblico**, in zona centrale e strategica, **fornita di un percorso pedonale e ciclabile che lo collega al centro storico dell'abitato**
- Il progetto si caratterizza per una **forte integrazione di diverse funzioni** con **particolare attenzione alla popolazione anziana** associando **spazi per la residenza protetta a spazi per lo svago e attività di volontariato, ricreative, culturali e artistiche**



Città Metropolitana di Milano

M5C2 – Investimento 2.2 – PIANI URBANI INTEGRATI

COME\_IN spazi e servizi di INclusione per le COMunità METropolitane



INCLUSIONE