

UN TERRITORIO METROPOLITANO CON PIÙ FUTURO

# CAMBIO

l'area metropolitana sempre  
più a portata di bicicletta



Finanziato  
dall'Unione europea  
NextGenerationEU



Città  
metropolitana  
di Milano

# Un nuovo modo di vedere

È cambiato il modo in cui guardiamo all'ambiente, alla globalità delle cause e degli effetti, alle **interrelazioni** e **interconnessioni**.

C'è maggiore consapevolezza del **bisogno di salute e salubrità**.

Il **cambiamento** è già avvenuto, è un segnale che **ci indica la strada**: prendersi cura l'un l'altro e prenderci cura dell'ambiente in cui viviamo.





### **più sostenibile**

riduzione emissioni e  
creazione di corridoi verdi



### **più egalitario**

con soluzioni di trasporto  
economiche e per tutti

# Nei prossimi anni vogliamo abitare un territorio



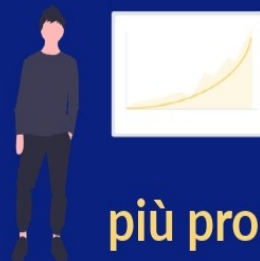
### **più sicuro per tutti**

meno incidenti stradali  
più autonomia a bambini/  
ragazzi



### **più sano**

più attività fisica quotidiana  
maggiore benessere



### **più produttivo**

meno congestione e sviluppo  
della green economy



Finanziato  
dall'Unione europea  
NextGenerationEU



Città  
metropolitana  
di Milano

# Cambiamo modo per cambiare il risultato

*Qualche pista ciclabile in più è utile ... ma non cambia niente.*



La rete di super-ciclabili cambia il modo di **spostarsi** e la **qualità della vita**.

*Costruire oggi usando le intelligenze di ieri ... porta ad edifici nati vecchi.*



La **circularità** è il paradigma: materiali performanti e sostenibili, innovativi.

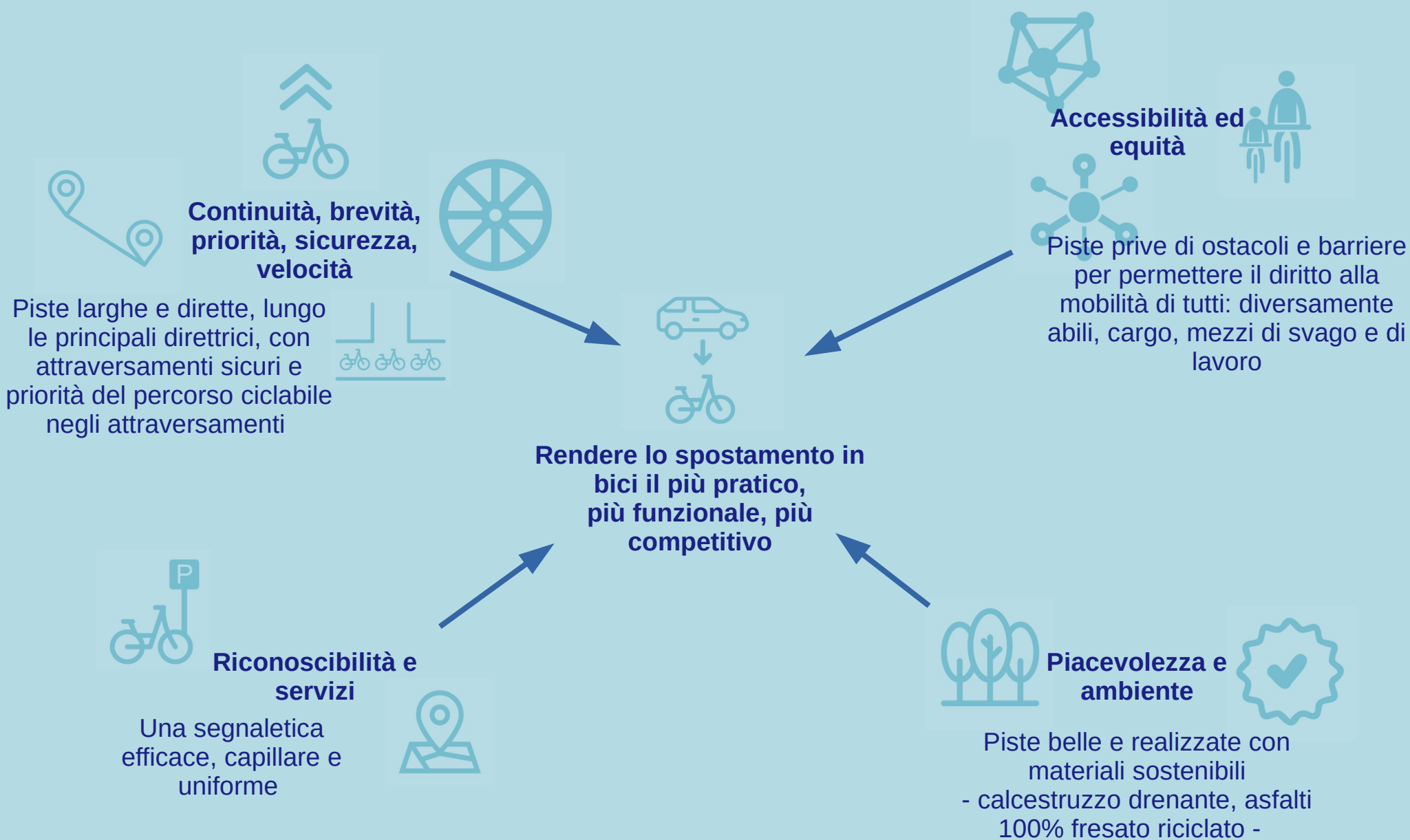
*Le persone con disabilità hanno bisogno di accessi e ingressi appositi.*



**Universal design**: accessibilità e inclusione per tutti.



# CRITERI PRESTAZIONALI



Finanziato dall'Unione europea  
NextGenerationEU



Città metropolitana di Milano

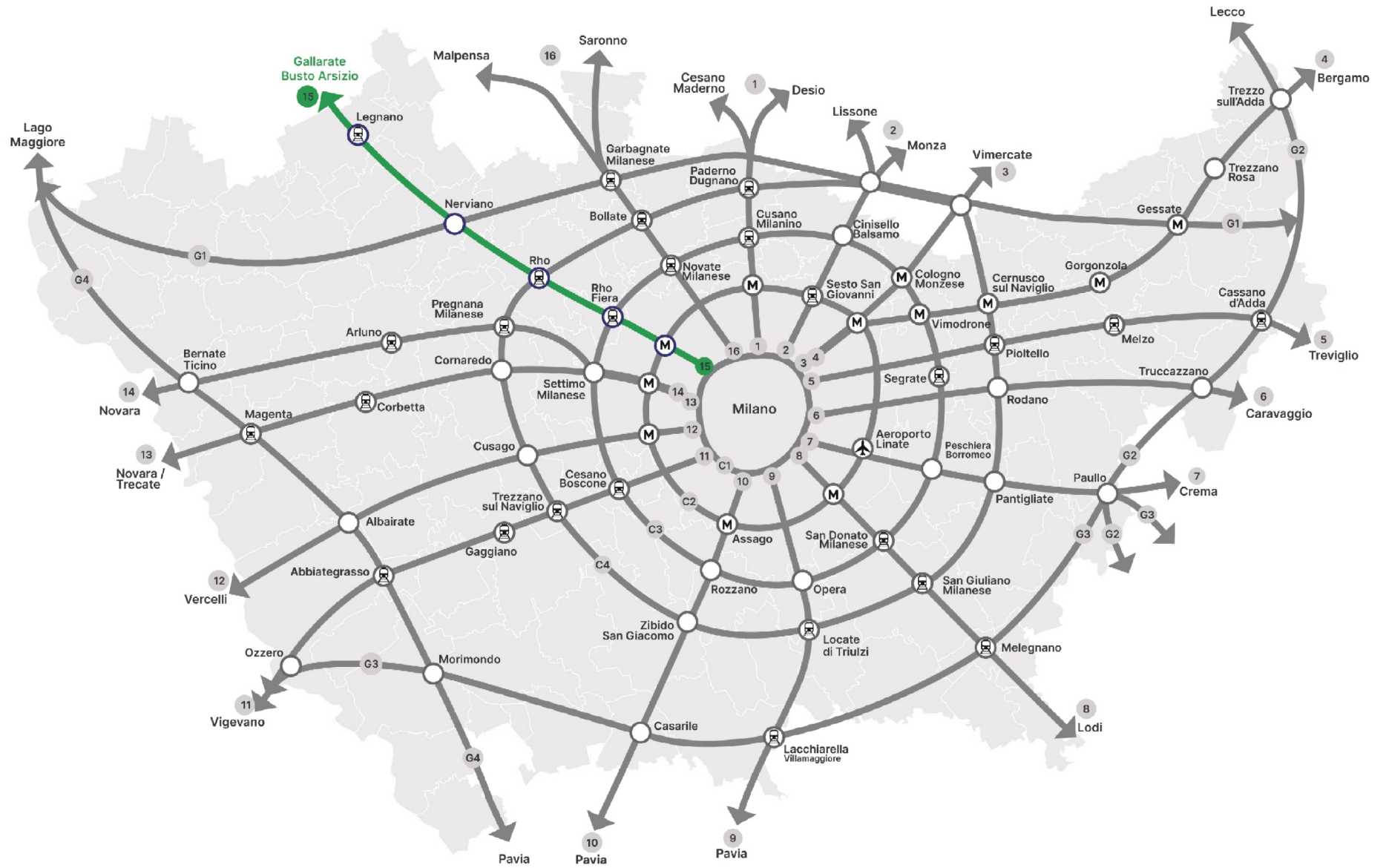
# Le linee di CAMBIO finanziate PNRR

- Il Piano Urbano Integrato vuole realizzare **5 super-ciclabili** prioritarie del biciplan CAMBIO, che nel complesso individua una **rete di 24 corridoi** costituenti l'ossatura ciclabile portante dell'intero territorio
- Queste **5 linee** sono state individuate dopo gli **incontri con i Sindaci** nelle zone omogenee (dic-gen 2021)
- Il **gran numero di enti coinvolti** nelle Conferenze dei Servizi indetti denota la profondità del **dibattito territoriale**.

**Complessivamente** sono chiamati a partecipare **124 enti**, tra i Comuni, la Regione Lombardia, i Parchi, i gestore dei servizi e gli altri enti, di volta in volta, interessati dal progetto



# Linea 15



Finanziato  
dall'Unione europea  
NextGenerationEU



Città  
metropolitana  
di Milano

# Linea 15



DIREZIONE

↘ Gallarate / Busto Arsizio



ESTENSIONE ITINERARIO

22 Km circa



LINEE CICLABILI DI INTERSCAMBIO



## Cosa si trova nel raggio di 1 Km?



### NODI DI INTERSCAMBIO CONNESSI

6 stazioni ferroviarie in 5 comuni  
7 fermate metropolitana



### POPOLAZIONE SERVITA

Oltre **151 mila** persone



### PENDOLARI RESIDENTI SERVITI

Oltre **78 mila**



### IMPRESE SERVITE

12 mila



### LAVORATORI RAGGIUNTI

52 mila



### SCUOLE SERVITE

10 secondarie superiori



### STUDENTI RAGGIUNTI

12 mila



### POLI CULTURALI SERVITI

1 museo Sistema Museale Lombardo  
**244** beni culturali



### POLI SANITARI SERVITI

1 struttura sanitaria



### POLI COMMERCIALI SERVITI

3 medie strutture di vendita  
**12** grandi strutture di vendita



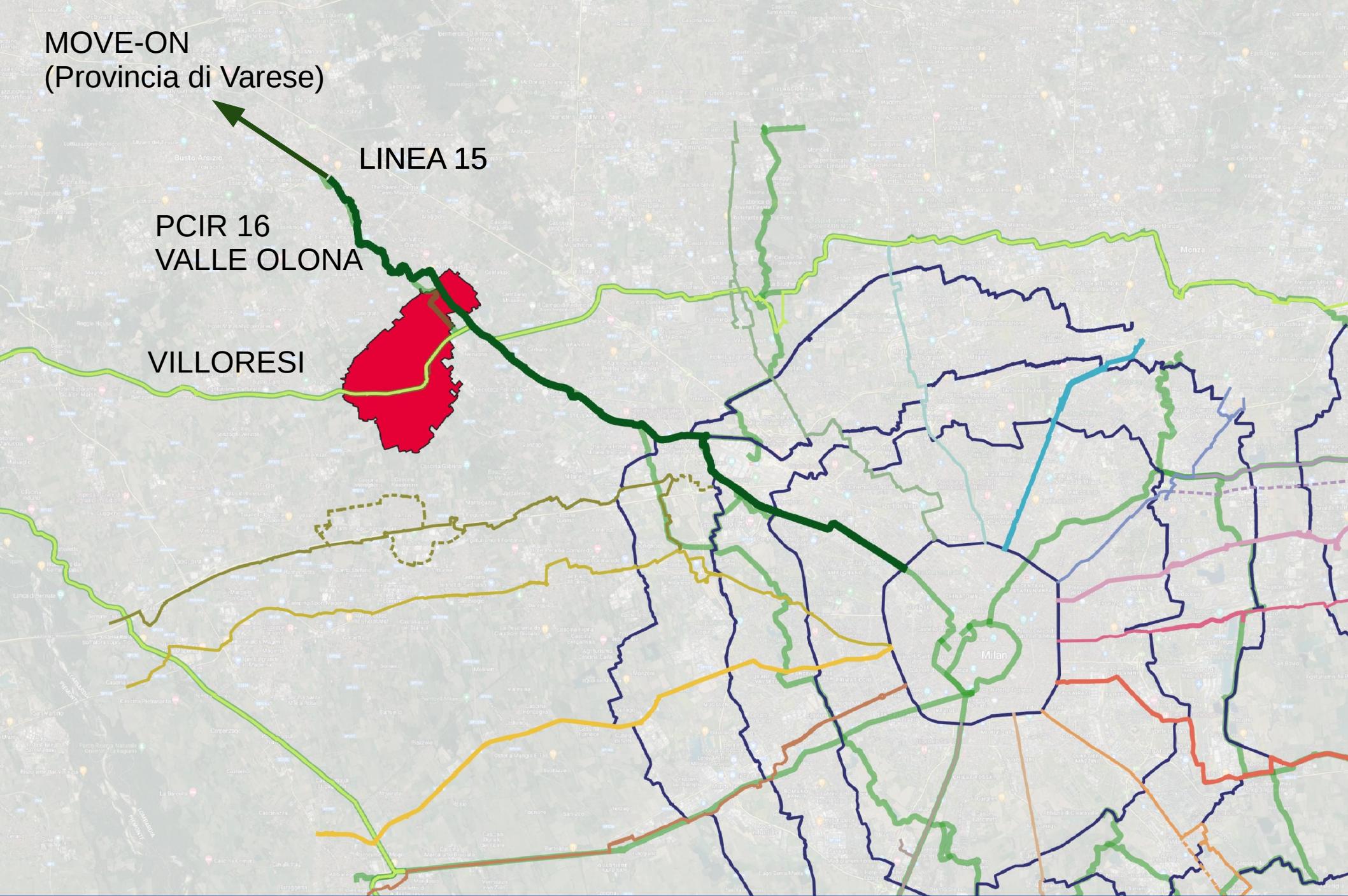
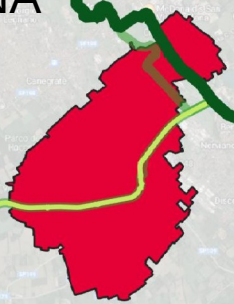
**MOVE-ON**  
(Provincia di Varese)



**LINEA 15**

**PCIR 16  
VALLE OLONA**

**VILLORESI**

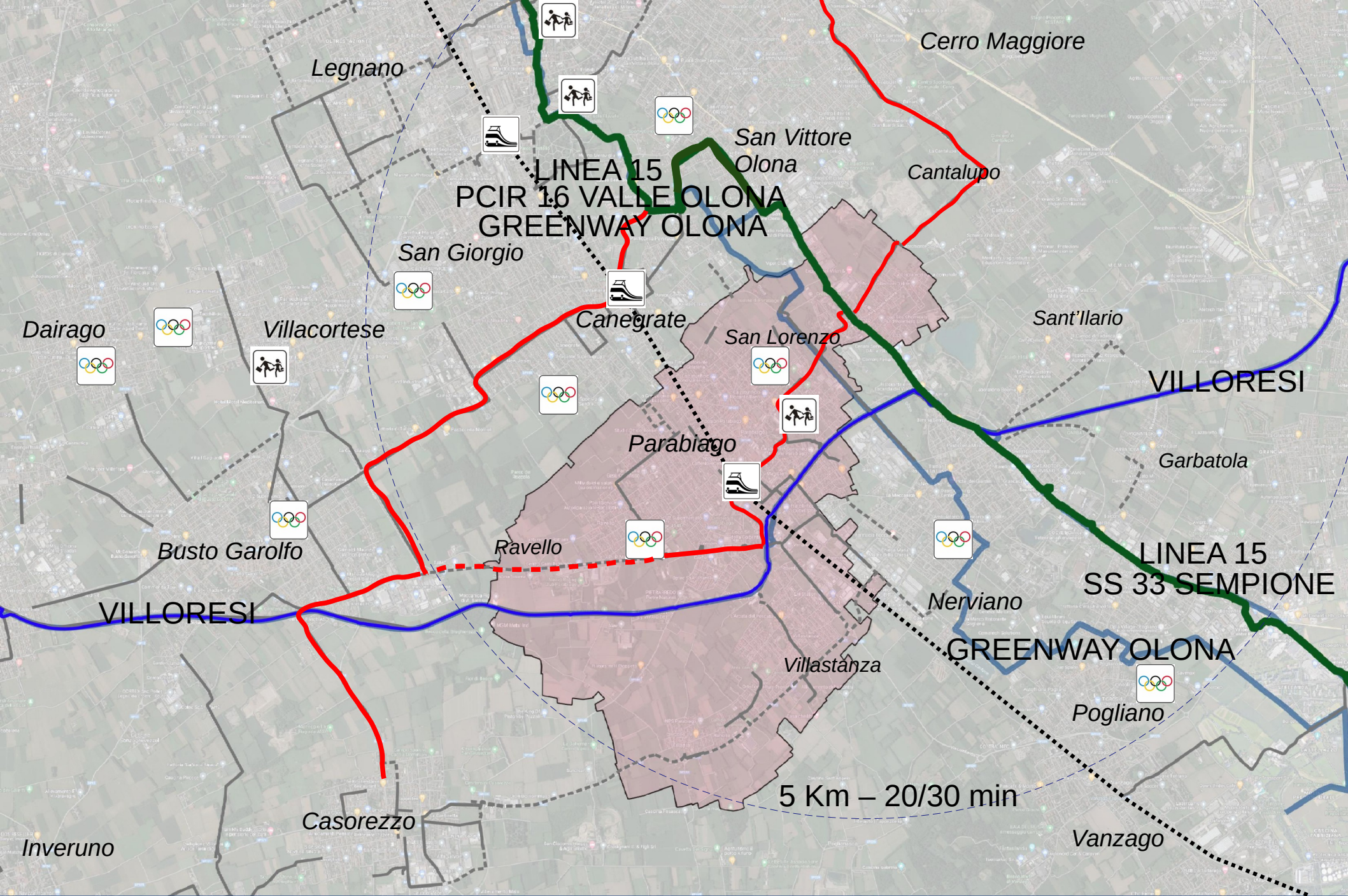


**Finanziato  
dall'Unione europea**  
NextGenerationEU



**Città  
metropolitana  
di Milano**

**PARABIAGO NELLA RETE  
PORTANTE DI CAMBIO**



Finanziato dall'Unione europea  
NextGenerationEU

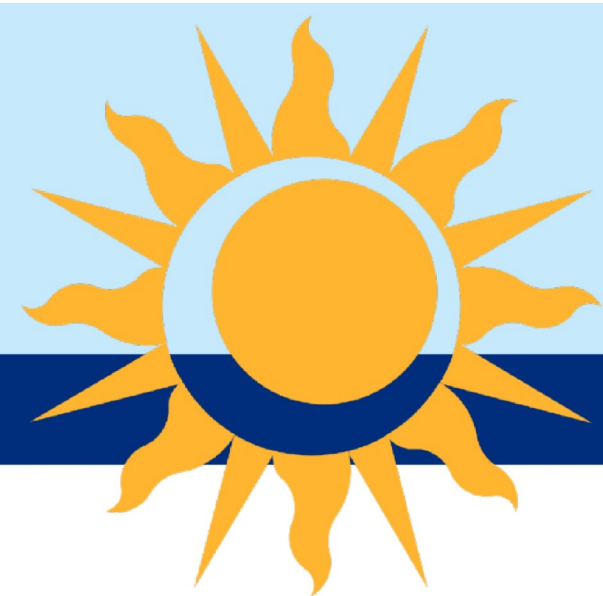


Città metropolitana di Milano

**RETI PORTANTI, SECONDARIE E PUNTI DI INTERESSE**



**MILANO – IDROSCALO  
IL PRIMO TRATTO DI  
LINEA 6**



UN TERRITORIO METROPOLITANO CON PIÙ FUTURO

# CAMBIO

l'area metropolitana sempre  
più a portata di bicicletta



Finanziato  
dall'Unione europea  
NextGenerationEU



Città  
metropolitana  
di Milano